

～みんなで育てる 身近な図書館～

和光市図書館

# 利用案内



©和光市

## 開館時間と休館日



### 和光市図書館（本館）

開館時間	平日 午前 9:30～午後 8:00 土・日・祝日 午前 9:30～午後 6:00
休館日	・館内整理日（第 2 木曜日、第 4 木曜日） ※ただし、休館日が祝日に当たった場合は開館し、翌日が休館となります。 また、12 月の第 4 木曜日・1 月の第 2 木曜日は除きます。 ・特別図書整理期間 ・年末年始（12 月 28 日から 1 月 4 日）

### 和光市図書館下新倉分館

開館時間	毎日 午前 9:30～午後 6:00
休館日	・毎週月曜日 ・館内整理日（第 4 木曜日） ※ただし、休館日が祝日に当たった場合は開館し、翌日が休館となります。 また、12 月の館内整理日は除きます。 ・特別図書整理期間 ・年末年始（12 月 28 日から 1 月 4 日）

### 公民館図書室（中央公民館・坂下公民館・南公民館）

開室時間	平日 午前 9:00～午後 5:00 土 午後 1:00～午後 5:00 ※予約資料の受取と返却は、毎日午前 9:00～午後 9:00。 ただし、予約確保の連絡があった日の受取は午後 1:00 から、 また、受取期間最終日の受取時間は午後 5:00 までとなります。 ★利用者登録・予約については、図書館職員がいる下記時間に限ります。 火・土（坂下・南）午後 1:00～午後 5:00、（中央）午後 1:00～午後 2:00 ※ R6.4 月からは、火・土（坂下・南・中央）午後 1:00～午後 5:00
休館日	・特別図書整理期間 ・年末年始（12 月 29 日から 1 月 3 日）

## はじめて資料を借りるには（利用登録）

資料を借りるには、図書利用券が必要です。

### ●利用できる方

- ・和光市にお住まいの方、または通勤・通学している方
- ・朝霞市・志木市・新座市・戸田市・板橋区・練馬区にお住まいの方

### ●図書利用券申請手続き

「図書館資料利用申込書」に必要事項を記入し、住所・氏名が確認できるもの（免許証・保険証・通勤や通学の証明書など）をご提示ください。中学生以下の方も住所確認が必要です。

### ●図書利用券の紛失・登録情報の変更

利用券を紛失したり、登録情報（住所、氏名、電話番号）に変更があった場合は、速やかにお知らせください。  
※変更後の住所・氏名が確認できるもの（免許証・保険証・通勤や通学の証明書など）をご提示ください。



## 貸出について

借りたい資料(図書・雑誌・紙芝居・CD など)と図書利用券をカウンターへお持ちください。

資料種別	貸出数	貸出期間
図書 (最新号を除く雑誌、紙芝居、布絵本を含む)	15点	2週間※
CD・カセットテープ・DVD・ビデオテープ	3点	



※貸出期間内で次に予約がない場合に限り、お申し出いただいた日から2週間延長できます。ご希望の場合は、図書館までお電話ください(本館 Tel:048-463-8723/分館 Tel:048-452-6011)。インターネットの利用者画面からも延長できます。延長は1回のみ可能です。

※15日以上延滞資料がある場合、または弁償本の処理が済んでいない場合、貸出・予約ができませんので、ご注意ください。

## 返却について

返却の時は図書利用券は不要です。資料だけを図書館・図書室の返却カウンター、又はブックポストにお戻しください。※大型紙芝居・布絵本・大型絵本・他館からの取寄資料は、直接カウンターへ返却してください。

## 予約・リクエストについて

資料が貸出中の場合は、次の方法で予約することができます。返却されたときに、メール又は電話でご連絡します。

### ●「予約・リクエスト申込用紙」で予約する

「予約・リクエスト申込用紙」に必要事項を記入してカウンターへお出しください。

### ●館内の利用者用検索端末(OPAC)から予約する

### ●インターネットで予約する

図書館で所蔵している資料に限り、パソコン・携帯電話・スマートフォン用のWEBサイトから予約ができます。インターネット予約は、本、雑誌、CD、DVDなど合わせて5点まで(1日あたり)可能です。

※インターネット予約をはじめて利用する際には、仮パスワードを発行する必要があります。事前にカウンターで申込みを行ってください。その際、図書利用券と、住所・氏名が確認できるものが必要です。



### ◎読みたい本が和光市図書館で所蔵していないときはリクエストができます

「予約・リクエスト申込用紙」に記入し、カウンターへお出しいただくか、またはメールアドレスをお持ちの方は和光市図書館ホームページのトップ画面から【利用者メニュー>未所蔵資料のリクエスト】に必要事項を記入し、専用フォームから送信してください。購入、又は県内の他の図書館から取寄せますので、日数がかかることがあります。特に新刊の場合は取寄せに数ヶ月かかる場合がありますので、ご了承ください。

リクエストフォームから送信した未所蔵リクエストのWebからの取り消しはご遠慮ください。リクエストを受信すると、ご用意するための準備を開始します。やむを得ない事情の場合は、開館時間内に図書館本館までご連絡ください。

なお、国立国会図書館から取寄せた資料については、本館で取り寄せた資料は本館内で、下新倉分館で取寄せた資料については下新倉分館内での閲覧のみとなり、館内で複写もできません。

予約・リクエストの上限： 図書・雑誌・視聴覚資料合わせて1人20点(内、視聴覚資料は3点まで)  
取り置き期間： 資料が確保できてから休館日を除く7日間(取置期間を過ぎると予約が取り消しになります)

## 取り置きについて

図書館の棚にあるご希望の本を1人3冊まで電話で取り置きします。取り置き期間は、本を確保してから休館日を除く7日間です。取り置き期間を過ぎた本は、キャンセル扱いとなりますので、ご注意ください。

※本の破損や不明などの理由で本が準備できない場合もあります。その場合は電話でご連絡いたします。ご了承ください。

## 資料を探すとき、調べものがあるとき

- 資料は、図書館ホームページや館内に設置してある利用者用検索端末(OPAC)で検索することができます。
- 資料は、背表紙に貼ってあるシール番号(請求記号)順に並んでいます。
- 職員が、学習、研究、調査などに必要な情報や資料を探したり、資料を紹介するなど、皆さんのお手伝いをします。お気軽にお声がけください。館内ではレファレンスカウンターで受け付けていますが、メールでも受け付けています。





## 館内サービス

各館で利用できるサービスは以下のとおりです。

★のサービスをご利用の際は、利用券をカウンターにお出しください。利用券をお持ちでない方は、申請用紙をご記入いただけます。



©和光市

本館	分館	図書室 公民館	サービス	内 容
○	○	×	コピー	当館の資料について、著作権法の範囲内で1枚10円(白黒のみ)で複写ができます(当日の新聞・雑誌の最新号を除く)。※持ち込んだ資料やノートの複写はできませんので、ご注意ください。※「複写申込書」の記入が必要となります。
○	○	×	インターネット(★)	お一人30分までご利用いただけます。次にお待ちの方がいない場合のみ、さらに30分の延長が可能です。(お一人1日60分までです。)※サイト指定あり
○	×	×	「ヨミダス」新聞記事 オンライン・データベース(★) 	明治7年(1874年)の創刊号から最新号まで1,500万件以上の読売新聞記事が検索・閲覧できるオンライン・データベースです。印刷は1枚10円(白黒のみ)です。
○	○	×	法情報総合 データベース(★) 	第一法規が提供する「現行法規」「判例体系」の各データベースを融合した総合検索データベースです。「現行法規」は、現在有効な条文のほか、未施行条文や過去のある時点での条文を、法令名や条文中の語句で検索・閲覧できます。「判例体系」は、公刊・民刊の判例誌に掲載された判例や独自入手判例を様々な条件で検索し、詳細を閲覧できます。印刷は1枚10円(白黒のみ)で、 <u>本館のみ</u> で可能です。

本館	分館	図書室 公民館	サービス	内 容
○	×	×	官報情報検索サービス	「官報情報検索サービス」は、昭和 22 年 5 月 3 日から直近までの官報の内容を、日付やキーワードを指定して検索・閲覧できるサービスです。 印刷は 1 枚 10 円(白黒のみ)です。
○	○	×	国立国会図書館 「デジタル化資料 送信サービス」(★)	国立国会図書館がデジタル化した資料のうち、絶版等の理由で入手が困難な資料を閲覧・複写できるサービスです。 ※複写サービスのご利用は、別途申請書のご記入が必要になります。複写は職員が行います。1 枚 10 円(白黒のみ)です。 ※図書利用券をお持ちの方のみ、利用することができます。
○	○	×	ジャパンナレッジ Lib(★) Japan Knowledge Lib	約 70 種類の辞事典、叢書、雑誌が検索できる国内最大級の辞書・事典サイトです。
○	×	×	視聴覚コーナー(★)	当館の視聴覚資料が視聴できます。 ・DVD は、1 日に 1 回おひとり <u>1 点</u> まで。 ・C D は、1 日に 1 回おひとり <u>3 点</u> まで。 <u>1 時間以内</u> 。
○	○	×	ナクソス・ミュージック・ ライブラリー NAXOS MUSIC LIBRARY	利用申請をされた方に ID・パスワードを発行し、ご自宅のインターネットに接続したパソコンで、音楽配信サービス「ナクソス・ミュージック・ライブラリー」(クラシックを中心とした 100 万曲以上の楽曲が再生できる音楽データベース)をご利用いただけます。 ※図書利用券をお持ちの方のみ、利用することができます。
○	×	×	放送大学再視聴施設 和光校(★)	放送大学は、テレビ・ラジオで学ぶ正規の通信制大学です。放送大学の講義 CD・DVD が無料で視聴できます。 設置科目については、図書館ホームページをご覧ください。

## その他のサービス

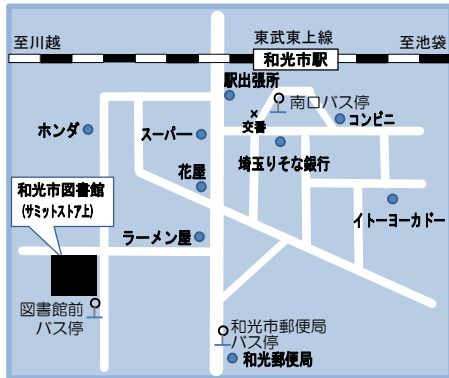
- 図書館事業 (読み聞かせ、わらべうた、市民図書館講座等の実施)
- 団体貸出 (市内小・中学校、各施設への貸出)
- 障害者サービス (郵送貸出・対面朗読・デージー再生機等の利用・貸出)
- 閲覧席での持ち込みパソコンの利用 (優先席にパソコン専用のコンセントを設置)
- 有料宅配サービス(10 点以内(うち視聴覚資料は 2 点以内)を着払いでお届け)





### 和光市図書館（本館）

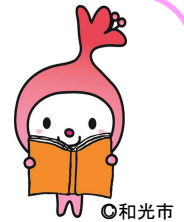
住所：和光市本町 31-1  
TEL：048-463-8723  
FAX：048-463-8682



- 歩 和光市駅南口から 7 分
- 車 和光市駅南口から【和光市内循環バス(赤池コース又は越後山コース又は向山・牛房コース)】で「和光市図書館前」下車

### 和光市図書館下新倉分館

住所：和光市下新倉 5-21-1  
(下新倉小学校内)  
TEL：048-452-6011  
FAX：048-452-6012



- 歩 和光市駅北口から 35 分
- 車 和光市駅北口 から【東武バス／和光高校循環(和 03 )】で「神明道下」下車
- 車 和光市駅北口から【和光市内循環バス(坂下・新倉コース)】で「下里」下車

### 中央公民館図書室

住所：和光市中央 1-7-27  
TEL：048-464-1123  
FAX：048-464-0560

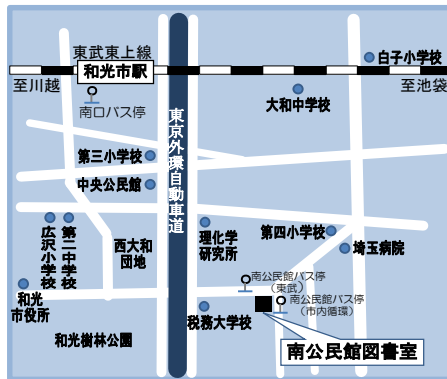


- 歩 和光市駅南口から 10 分
- 車 和光市駅南口から【和光市内循環バス(向山・牛房コース)】で「和光市中央公民館」下車



### 南公民館図書室

住所：和光市南 2-3-1  
TEL：048-463-7621  
FAX：048-461-1257



- 歩 和光市駅南口から 25 分
- 車 和光市駅南口から【東武バス／成増駅南口行(和 06)又は埼玉病院行(和 09)】で「南公民館」下車
- 車 和光市駅南口から【和光市内循環バス(越後山コース)】で「和光市南公民館」下車

### 坂下公民館図書室

住所：和光市新倉 3-4-18  
TEL：048-464-5230  
FAX：048-461-3429



- 歩 和光市駅北口から 17 分
- 車 和光市駅北口から【東武バス／和光高校循環(和 03)】で「新倉坂下」下車
- 車 和光市駅南口から【和光市内循環バス(坂下・新倉コース)】で「和光市坂下公民館」下車